



Φαντάσου την
καριέρα σου κοντά
μας!

ΕΘΝΙΚΗ
Η ΠΡΩΤΗ ΑΣΦΑΛΙΣΤΙΚΗ



Φεβρουάριος 2022
Δ/νση εταιρικής επικοινωνίας,
marketing & ba
Τομέας Marketing

Αποφασίζοντας για το μέλλον

Ολοκληρώνοντας τις σπουδές σου...



Σε ποιον κλάδο θα δραστηριοποιηθώ;
Πως θα αναγνωρίσω τις ευκαιρίες;
Με ποια κριτήρια θα αποφασίσω;

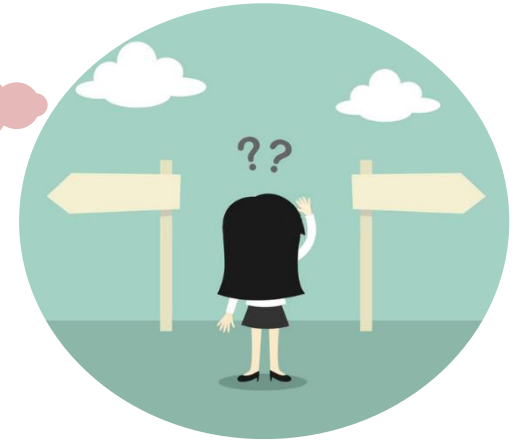


Η καριέρα σου, σου ανήκει.
Εσύ κάνεις τις επιλογές !



Αποφασίζοντας για το μέλλον

Θα μπορούσα να βρω όσα αναζητώ για την επαγγελματική μου σταδιοδρομία στον Κλάδο της Ασφάλισης;



εξέλιξη

στόχοι ζωής

εργασιακό περιβάλλον

εκπαίδευση

αμοιβή, παροχές



Ο Ασφαλιστικός Κλάδος στην Ελλάδα



κλάδος που σήμερα αρχίζει να αναπτύσσεται ραγδαία, αυτό συμβαίνει γιατί όλο & περισσότερα νοικοκυριά συνειδητοποιούν την ανάγκη της ασφάλισης & στρέφονται σε ιδιωτικές εταιρίες, άρα μεγάλη ευκαιρία ανάπτυξης



Υπάρχει ανάπτυξη στον ασφαλιστικό κλάδο;



εξυγίανση κλάδου, νέο νομοθετικό πλαίσιο Solvency II που διασφαλίζει τη σωστή και φερέγγυα λειτουργία των ασφαλιστικών εταιριών



Ο Ασφαλιστικός Κλάδος στην Ελλάδα



Η αγορά εκσυγχρονίζεται και ζητά όλο και καλύτερα, εκπαιδευμένα στελέχη, σήμερα η αγορά ζητά εξειδικευμένους ασφαλιστικούς συμβούλους



Υπάρχουν ευκαιρίες καριέρας για εξειδικευμένα στελέχη;



σήμερα μιλάμε για Ασφαλιστικούς Συμβούλους και όχι για «πωλητές», ανθρώπους καταρτισμένους και ικανούς για τη λεπτομερή ανάλυση των αναγκών του πελάτη & την εξεύρεση ουσιαστικών προσωποποιημένων ασφαλιστικών λύσεων που διασφαλίζουν μια καλή ποιότητα ζωής στους ασφαλισμένους και κυρίως “peace of mind”



Ο Ασφαλιστικός Κλάδος στην Ελλάδα



Ο πελάτης ψάχνει για την ασφάλισή του και κάποιες φορές αγοράζει πλέον on line



Γιατί να γίνω ασφαλιστής αφού ο κόσμος αγοράζει on line;



η τεχνολογία έχει διευκολύνει πολύ την πρόσβαση σε πληροφόρηση, την επικοινωνία και τη δικτύωση, όμως το κοινό επιθυμεί να αξιολογήσει και να συγκρίνει σωστά τις πληροφορίες που βρίσκει. Ο ρόλος του Ασφαλιστικού Συμβούλου στην εκπαίδευση του κοινού, την καθοδήγηση, την τελική απόφαση και την αγορά των σωστών καλύψεων είναι ουσιαστικός και αναντικατάστατος



Ο Ασφαλιστικός Κλάδος στην Ελλάδα

Financial Professional of the Future

πριν



σήμερα



Product focused



Selling

Service/ Knowledge focused



Financial Planning



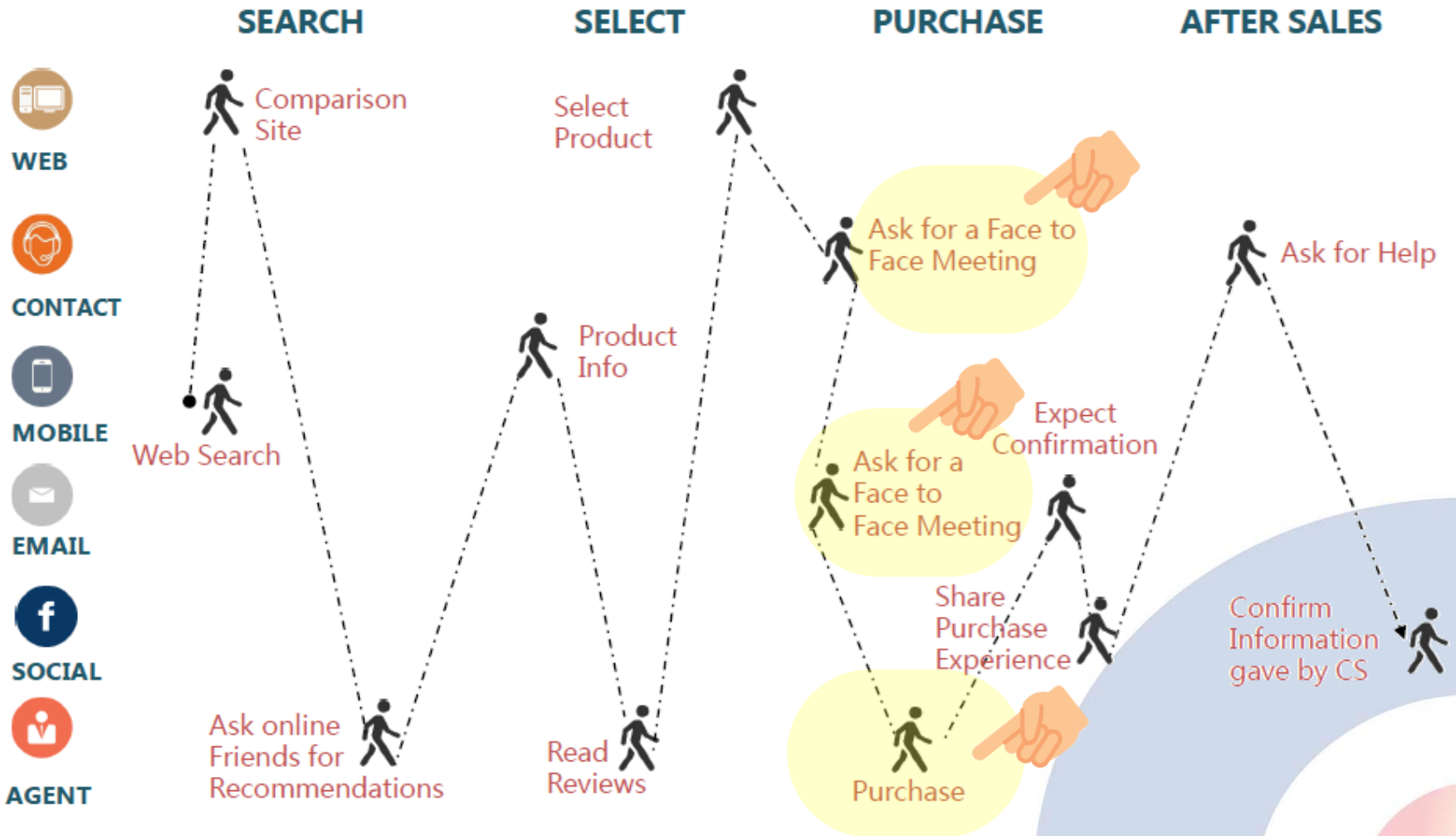
Value Added Advice

LOWER consumer
perceived value |
Fungible



HIGHER consumer
perceived value |
Sticky

Customer Experience: Understand Your Customer Journey



Ο Ασφαλιστικός Κλάδος στην Ελλάδα

προχώρησε σε σημαντική
εξυγίανση

νέες κοινοτικές οδηγίες, κοινοτικοί κανονισμοί και νομοθετικές ρυθμίσεις (Solvency) διασφαλίζουν ένα περιβάλλον διαφάνειας, έλεγχος από την Τράπεζα της Ελλάδος



υποχρεωτική πιστοποίηση επαγγελματία ασφαλιστή, υποχρεωτική ανάλυση αναγκών, υποχρεωτική παράδοση όλων των πληροφοριών που χρειάζεται ο πελάτης για να αποφασίσει πριν τη σύναψη συμβολαίου



Ο Ασφαλιστικός Κλάδος στην Ελλάδα



Μήπως η ιδιωτική ασφάλιση είναι «είδος πολυτελείας» καθώς το κράτος μεριμνά για σύνταξη, υγεία, αποζημίωση σε μεγάλες καταστροφές κ.α.;

ασφαλιστικό πρόβλημα, αναθεώρηση ασφαλιστικού στη χώρα μας, τα κρατικά ασφαλιστικά ταμεία δεν μπορούν πλέον να εγγυηθούν παροχές που απολάμβαναν οι προηγούμενες γενιές, η ιδιωτική ασφάλιση είναι η μόνη λύση | μονόδρομος



Σύμβουλος για μια Ζωή!



Ένας ασφαλιστής δεν ασφαλίζει απλά πελάτες, τους βοηθά να κάνουν τα όνειρά τους πραγματικότητα, τους εξασφαλίζει το μέλλον τους

Υπάρχει κοινωνική διάσταση στον ασφαλιστικό κλάδο;



Τι μπορεί να μου προσφέρει μια καριέρα στον Ασφαλιστικό Κλάδο;

εξέλιξη

ενδιαφέρουσες εμπειρίες που ευνοούν την απόκτηση και την εξέλιξη νέων δεξιοτήτων



έντονη κινητικότητα

ελευθερία στον προγραμματισμό της επαγγελματικής πορείας



δίνει επιλογές & ευκαιρίες επαγγελματικής ανέλιξης ανάλογα με τον προσωπικό σχεδιασμό του καθενός

επαγγελματική εξέλιξη μέσα από τις προκλήσεις της καριέρας του Ασφαλιστικού Συμβούλου αναπτύσσοντας με συνέπεια και επαγγελματισμό ένα πελατολόγιο



ανάδειξη ατόμων με managerial skills, εξέλιξη σε μάνατζμεντ ομάδων ή γραφείων



απαιτητικός χώρος που αναδεικνύει άτομα πολυπράγμονα, με ικανότητες ανάλυσης και διαχείρισης ρίσκων και ανεύρεσης λύσεων

Τι μπορεί να μου προσφέρει μια καριέρα στον Ασφαλιστικό Κλάδο;



ευέλικτο ωράριο, ισορροπία προσωπικού & επαγγελματικού χρόνου



ελευθερία στην οργάνωση της δουλειάς, ώστε η εργασία να μην αποτελεί ταυτότητα, αλλά οριοθετημένο χώρο και χρόνο στη ζωή μου



η δραστηριότητα στο χώρο αυτό επιφέρει μια θετική αλλαγή στην ποιότητα ζωής των ανθρώπων, σημαντική προσφορά στο κοινωνικό σύνολο

υποστηρικτικός ρόλος ασφάλισης στον άνθρωπο, την οικογένεια, την κοινωνία, την οικονομία (σε περίπτωση σεισμών, καταστροφών, ασθενειών κ.α.)



γενικά ικανοποιεί την ανάγκη για εργασία, για ανάδειξη ικανοτήτων, επίτευξη στόχων προσωπικών και επαγγελματικών και για κοινωνική προσφορά, απολαμβάνοντας ταυτόχρονα την εκτίμηση της οικογένειας & των φίλων

στόχοι ζωής

Τι μπορεί να μου προσφέρει μια καριέρα στον Ασφαλιστικό Κλάδο;

εργασιακό περιβάλλον

συνεργασία με ανθρώπους αξιόλογους,
δυνατό ομαδικό πνεύμα



συνεργασία με στόχο την
επίλυση προβλημάτων

σταθερό, ασφαλές & αξιόπιστο
εργασιακό περιβάλλον



ευελιξία, ο Ασφαλιστικός
Σύμβουλος λειτουργεί ως μια
ατομική επιχειρηματική μονάδα

δίκαιη αξιολόγηση βάσει
αντικειμενικών κριτηρίων, τήρηση
υποσχέσεων

αξιοποίηση σύγχρονων τεχνολογιών, εργαλεία δουλειάς
και πλατφόρμες που διευκολύνουν την επικοινωνία και
τις διαδικασίες και προσφέρουν πληροφόρηση σε
πραγματικό χρόνο (on-line services,
interactive tools, apps κ.α.)



Τι μπορεί να μου προσφέρει μια καριέρα στον Ασφαλιστικό Κλάδο;

ανάπτυξη εξειδικευμένων
γνώσεων



ευκαιρίες μάθησης και
συνεχούς εξέλιξης δεξιοτήτων



εκπαίδευση

συνεχής, χρηματοδοτούμενη εκπαίδευση και
ανατροφοδότηση καθώς και πιστοποίηση δεξιοτήτων &
γνώσεων (πιστοποίηση, επαναπιστοποίηση, IDD,
συμβουλευτική κ.λπ. βάσει σύγχρονου νομοθετικού &
κανονιστικού πλαισίου)



υποστήριξη και παροχή
συμβουλευτικής τόσο στο ξεκίνημα
της καριέρας όσο και στη συνέχεια



μοιράζονται γνώσεις,
πληροφορίες, εμπειρίες

Τι μπορεί να μου προσφέρει μια καριέρα στον Ασφαλιστικό Κλάδο;



η ανάπτυξη των εσόδων εξαρτάται αποκλειστικά και μόνο από την επαγγελματική δραστηριότητά μου

δεν υπάρχει περιορισμός στο ύψος των απολαβών

αμοιβή, παροχές



άλλες σημαντικές παροχές όπως ομαδική ασφάλιση, προνομιακή τιμολόγηση στην ατομική ασφάλιση κ.α.



υψηλή αμοιβή από το ξεκίνημα της καριέρας (ανάλογη της δραστηριότητας)



οικονομική σταθερότητα

Γιατί να μπω στην οικογένεια της Εθνικής Ασφαλιστικής;



Μας εμπιστεύεστε...



Μας εμπιστεύεστε...
για να χაίρεστε μια ζωή όλο υγεία...



...για να είναι το μέλλον σας
εξασφαλισμένο.

A young child in a blue shirt and dark pants is holding a red balloon. Behind the child is a large target symbol consisting of a blue outer ring, a white inner ring, and a red center. The child's balloon is positioned in the center of the target.

ΕΘΝΙΚΗ
Η ΠΡΩΤΗ ΑΣΦΑΛΙΣΤΙΚΗ

**ΕΛΑ ΚΙ ΕΣΥ ΣΤΟΝ ΚΥΚΛΟ
ΤΗΣ ΕΜΠΙΣΤΟΣΥΝΗΣ**

130
ΧΡΟΝΙΑ
ΔΙΠΛΑ ΣΑΣ



Γιατί να μπω στην οικογένεια της Εθνικής Ασφαλιστικής;

ΕΘΝΙΚΗ
Η ΠΡΩΤΗ ΑΣΦΑΛΙΣΤΙΚΗ



Η Εθνική Ασφαλιστική είναι ηγέτης του Ασφαλιστικού Κλάδου στην Ελλάδα, κατέχοντας το μεγαλύτερο μερίδιο αγοράς σε συνολική παραγωγή



δραστηριοποιείται σε όλους τους κλάδους ασφάλισης & στο εξωτερικό δίνοντας λύσεις σε όλες τις ασφαλιστικές ανάγκες

Η Εθνική Ασφαλιστική είναι κερδοφόρα και εύρωστη, διαγράφει θετική πορεία και αναπτύσσεται με ραγδαίους ρυθμούς



συνολικό μερίδιο αγοράς 15,24%
μερίδιο αγοράς κλάδου ζωής 19,28%
μερίδιο αγοράς γενικών κλάδων 10,94%

11^{ος} 2021



Τι λέει το κοινό για την οικογένεια της Εθνικής Ασφαλιστικής;



Τι λέει το κοινό;
(πελάτες & μη πελάτες)

ΕΘΝΙΚΗ
Η ΠΡΩΤΗ ΑΣΦΑΛΙΣΤΙΚΗ

Έρευνα για την
εικόνα & φήμη της
Εθνικής Ασφαλιστικής
(με την Metron Analysis)
2021

Καλή φήμη

Αξιοπιστία

Κοντά στον πελάτη

Οικονομικά ισχυρή

Σιγουριά/Εμπιστοσύνη

Έχει ενεργό Κοινωνικό Ρόλο

Γιατί επιλέγω την
Εθνική;

Τι λέει το κοινό για την οικογένεια της Εθνικής Ασφαλιστικής;



Τι λέει το κοινό;
(πελάτες & μη πελάτες)

Πλήρη γκάμα
ασφαλιστικών προϊόντων

Διαφάνεια

Καινοτομία

Εξυπηρέτηση

Πελατοκεντρική

Σίγουρη αποζημίωση

Τι μου προσφέρει η
Εθνική;

ΕΘΝΙΚΗ
Η ΠΡΩΤΗ ΑΣΦΑΛΙΣΤΙΚΗ

Έρευνα για την
εικόνα & φήμη της
Εθνικής Ασφαλιστικής
(με την Metron Analysis)
2021

Μια οικογένεια με αξίες και ήθος



συνεπής στις πολύτιμες αξίες που την ακολουθούν από το ξεκίνημά της, όπως αξιοπιστία, ήθος, εμπιστοσύνη, σεβασμός στον άνθρωπο, ασφάλεια, ανθρωποκεντρικότητα

μεγάλος και φερέγγυος οργανισμός,
με 800 εργαζόμενους και πάνω από 3.500
Ασφαλιστικούς Συμβούλους σε όλη της Ελλάδα



δίνει ίσες ευκαιρίες & λύσεις σε όλες τις κοινωνικές ομάδες (ανεξαρτήτως φύλου, καταγωγής, θρησκείας κ.α.)

ΕΟΝΙΚΗ
Η ΠΡΩΤΗ ΑΣΦΑΛΙΣΤΙΚΗ

αδιάκοπη λειτουργία
130 ετών



ανεξίτηλα αποτυπώματα
προσφοράς και στήριξης των Ελλήνων
σε σημαντικούς ιστορικούς σταθμούς

1891 – 1922

ίδρυση με κύριο μέτοχο
την Εθνική Τράπεζα
στις 15 Ιουνίου 1891



ΕΘΝΙΚΗ
Η ΠΡΩΤΗ ΑΣΦΑΛΙΣΤΙΚΗ

1946 – 1979

ανάπτυξη κλάδων πυρό
μεταφορών, αυτοκινήτων,
αστικής ευθύνης &
εργατικών ατυχημάτων



1997 – 2005

συγχώνευση των ασφαλιστικών εταιριών Ομίλου
ΕΤΕ (ΑΣΤΗΡ, ΠΑΝΕΛΛΗΝΙΟΣ, ΕΤΕΒΑ) κάτω από
την ομπρέλα της Εθνικής Ασφαλιστικής,
μεταφορά της έδρας στο υπερσύγχρονο
κτηριακό συγκρότημα της Λεωφόρου Συγγρού,
σηματοδοτώντας το δυναμισμό της νέας εποχής



1980 – 1996

δραστηριοποίηση κλάδου
ασφαλίσεων ζωής & υγείας,
δημιουργία Agency System



1923 – 1945

διοργάνωση συσσιτίων για
τους αναξιοπαθούντες στα
δύσκολα χρόνια 1940 - 1944



Σήμερα

Η Εθνική Ασφαλιστική παραμένει ηγέτιδα
δύναμη της ασφαλιστικής αγοράς της
χώρας μας, εξακολουθεί να είναι άρρηκτα
συνδεδεμένη με την ιστορία του τόπου μας.
Βρίσκεται πάντα δίπλα στους ανθρώπους
της, πάντα στο πλευρό της κοινωνίας και με
αξίες διαχρονικές όπως το ήθος, η αριστεία,
η πελατοκεντρικότητα και η κοινωνική
προσφορά.



ΕΘΝΙΚΗ
Η ΠΡΩΤΗ ΑΣΦΑΛΙΣΤΙΚΗ

Τομέας Marketing

Οικογένεια που ενδιαφέρεται για τον Άνθρωπο



έντονη κοινωνική προσφορά, με βαθύ αίσθημα ευθύνης προς την κοινωνία & διάθεση ανταπόδοσης

ΕΟΝΙΚΗ
Η ΠΡΩΤΗ ΑΣΦΑΛΙΣΤΙΚΗ

Ιδιωτική Ασφάλιση & Οικονομία

οικονομική ενίσχυση συνεδρίων & εκδηλώσεων με στόχο την ενδυνάμωση της ασφαλιστικής συνείδησης



Ανθρώπινο δυναμικό

επενδύει σε αυτό ως τον σημαντικότερο παράγοντα εξέλιξης της εταιρίας, ενώ ταυτόχρονα παρέχει ένα βιώσιμο & ασφαλές περιβάλλον εργασίας



Κοινωνία

στήριξη ευπαθών κοινωνικών ομάδων & συστηματική οικονομική ενίσχυση του έργου φορέων με αναγνωρισμένη κοινωνική δράση (ACT4GREECE, Γιατροί του Κόσμου, NO FINISH LINE ATHENS-Μαζί για το παιδί κ.α.)



Οικογένεια που ενδιαφέρεται για τον Άνθρωπο



έντονη κοινωνική προσφορά, με βαθύ αίσθημα ευθύνης προς την κοινωνία & διάθεση ανταπόδοσης

ΕΟΝΙΚΗ
Η ΠΡΩΤΗ ΑΣΦΑΛΙΣΤΙΚΗ



Πολιτισμός - Αθλητισμός

υποστήριξη φορέων που προάγουν τον πολιτισμό & ενίσχυση του αθλητικού ιδεώδους μέσω χορηγιών σε αθλητές, αθλητικές διοργανώσεις και γεγονότα

Περιβάλλον

σταθερή επιδίωξη της εταιρίας αποτελεί ο στόχος της μείωσης του περιβαλλοντικού της αποτυπώματος με ταυτόχρονη εξοικονόμηση ενέργειας και πόρων, παράλληλα υποστηρίζει φορείς & συλλόγους που προάγουν την περιβαλλοντική συνείδηση



Οικογένεια που ενδιαφέρεται για τον Άνθρωπο



έντονη κοινωνική προσφορά, με βαθύ
αίσθημα ευθύνης προς την κοινωνία &
διάθεση ανταπόδοσης

ΕΘΝΙΚΗ
Η ΠΡΩΤΗ ΑΣΦΑΛΙΣΤΙΚΗ

Κοραή 4
ΧΩΡΟΣ ΙΣΤΟΡΙΚΗΣ ΜΝΗΜΗΣ
1941 - 1944

Χώρος Ιστορικής Μνήμης 1941-1944

ένα μοναδικό μνημείο της νεότερης
ιστορίας της Ελλάδας από την περίοδο της
κατοχής ανοικτό στο κοινό

Χώρος Τέχνης «ΣΤΟart ΚΟΡΑΗ»

ένα σημείο αναφοράς στα πολιτιστικά δρώμενα,
πολυδιάστατος χώρος, όπου στο ισόγειο
πραγματοποιούνται εκθέσεις καλλιτεχνών χωρίς
εμπορική εκμετάλλευση & στον 1^ο όροφο
φιλοξενείται Αρχείο Νεοελληνικής Τέχνης



ΕΘΝΙΚΗ
Η ΠΡΩΤΗ ΑΣΦΑΛΙΣΤΙΚΗ

Τομέας Marketing

Δίπλα στους ασφαλισμένους



οι αποζημιώσεις που κατέβαλλε στους ασφαλισμένους της το 2021 άγγιξαν τα 384.000.000€ - πάνω από 1.000.000€ την ημέρα!

ΕΘΝΙΚΗ
Η ΠΡΩΤΗ ΑΣΦΑΛΙΣΤΙΚΗ

Η ΕΘΝΙΚΗ ΑΣΦΑΛΙΣΤΙΚΗ για τους πληγέντες από τον μεγάλο σεισμό στη Σάμο

Η Εθνική Ασφαλιστική για τους πληγέντες από τις καταστροφικές πυρκαγιές σε Βόρεια Αττική, Βόρεια Εύβοια, Μεσσηνία, Ηλεία και Γρεβενά

Ημερομηνία: 9/8/2021

Η Εθνική Ασφαλιστική, ανταποκρινόμενη άμεσα στην ανάγκη στήριξης των ασφαλισμένων της που επλήγησαν από τις καταστροφικές πυρκαγιές σε Βόρεια Αττική, Βόρεια Εύβοια, Μεσσηνία, Ηλεία και Γρεβενά, προβαίνει στις παρακάτω ενέργειες ανακούφισής τους:

- Απόλυτη προτεραιότητα θα δοθεί αφορούν σε ζημιές στις πληγείσες περιφέρειες.
- Τα ασφάλιστρα των συμβολαίων που και αφορούν ασφαλισμένους κατοίκους επιχειρήσεις με έδρα τις εν λόγω περιφέρειες από 1/08/2021 έως 31/9/2021 μπορούν πρόσθετη επιβάρυνση και ασφαλώς χω διάστημα αυτό.
- Λειτουργία της ειδικής γραμμής επικοινωνίας 24 ώρες το 24ωρο.

Οι ενδιαφερόμενοι για τη χρήση των παραπάνω γραμμών επικοινωνίας, που υποδέχεται τα αιτήματα των πληγέντων

άμεσα στην ανάγκη στήριξης των Ασφαλισμένων της Σάμο την 30η Οκτωβρίου, προβαίνει στις

στην καταβολή ασφαλιστικών αποζημιώσεων που έχουν ήδη

των ασφαλιστρών συμβολαίων που βρίσκονται σε εξέλιξη και αφορούν σε ασφαλισμένους κατοίκους της Σάμο

Εθνική Ασφαλιστική: Αρωγός στην προσπάθεια αποκατάστασης του περιβάλλοντος σε περιοχές που επλήγησαν από τις πυρκαγιές

Ημερομηνία: 12/8/2021

Η Εθνική Ασφαλιστική στα 130 χρόνια της ιστορικής της διαδρομής ήταν πάντα παρούσα σε όλες τις κρίσιμες στιγμές που έζησε η χώρα μας, υποστηρίζοντας με όλες τις δυνάμεις κάθε προσπάθεια που αποσκοπούσε στη στήριξη της κοινωνίας και την ανάταξη της οικονομίας.

Η Εθνική Ασφαλιστική, παρακολουθώντας με βαθιά λύπη την τεράστια οικολογική καταστροφή σε Αττική, Εύβοια, Ηλεία και άλλες περιοχές της χώρας, στέκεται δίπλα στο έργο της πολιτείας, έχοντας ως προτεραιότητα την προστασία του περιβάλλοντος και την στήριξη της κοινωνίας.

Συγκεκριμένα, με επιστολή τους προς τον πρωθυπουργό, Κυριάκο Μητσοτάκη, ο πρόεδρος της Εταιρείας, Χριστόφορος Σαρδελής, και ο διευθύνων σύμβουλος, Σταύρος Κωνσταντάς, εκφράζουν τη βούληση της Εθνικής Ασφαλιστικής να συνδράμει στις προσπάθειες της πολιτείας και των αρμοδίων φορέων για άμεση αναδάσωση και αποκατάσταση της ποιότητας ζωής των κατοίκων του Λεκανοπεδίου.

ΕΘΝΙΚΗ
Η ΠΡΩΤΗ ΑΣΦΑΛΙΣΤΙΚΗ

Τομέας Marketing

Η εμπιστοσύνη γράφεται με Ε

ΕΟΝΙΚΗ
Η ΠΡΩΤΗ ΑΣΦΑΛΙΣΤΙΚΗ

την εμπιστεύονται πάνω από 1.000.000 ασφαλισμένοι, για τους οποίους διασφαλίζει ένα περιβάλλον ασφάλειας και σιγουριάς σε όλες τις φάσεις της ζωής τους, προσφέροντας λύσεις για ουσιαστική κάλυψη των ασφαλιστικών αναγκών τους

πιστή στο όραμά της να προσφέρει πάντα καινοτόμα ασφαλιστικά προϊόντα και υπηρεσίες, περνά την αξία της ασφάλισης από γενιά σε γενιά



Γιατί να μπω στην οικογένεια της Εθνικής Ασφαλιστικής;

ΕΘΝΙΚΗ webpay

συνεχής βελτίωση υποδομών -
υιοθέτηση νέων τεχνολογιών με στόχο την
βέλτιστη εξυπηρέτηση του ασφαλισμένου
και του συνεργάτη

ΕΘΝΙΚΗ
Η ΠΡΩΤΗ ΑΣΦΑΛΙΣΤΙΚΗ

συνεργάτες

Η Εταιρία Εταιρικά Νέα Ανάγκες & Προϊόντα Καριέρα Επικοινωνία Συνεργασίες Εκπαίδευση Χρήσιμα Έγγραφα

Νέο Περιεχόμενο Site

Οι παρακάτω σύνδεσμοι οδηγούν στις πιο πρόσφατες σελίδες του Site.
Τελευταία ενημέρωση 11/02/2022

- 👉 **Η Εταιρία**
11/02/2022: Γνωριμία με την Εθνική -> Η Εταιρία μας με μια ματιά / Ανάρτηση Έκθεσης Εταιρικής Υπευθυνότητας 2020
- 👉 **Συνεργασίες**
07/02/2022: Συμβεβλημένα Νοσοκομεία (ατομικά) & Συμβεβλημένα Νοσοκομεία (ομαδικά)-> Ανάρτηση του ενημερωμένου πίνακα παρόχων πρωτοβάθμιας περίθαλψης για τους ασφαλισμένους (κατόχους ατομικών και ομαδικών συμβολαίων)
- 👉 **Ανάγκες & Προϊόντα**
02/02/2022: Ιδιότητα -> Υγεία -> Αφαίρεση της Κλινικής Γαία του Ιατρικού Κέντρου Αθηνών από όλα τα έντυπα και τους πίνακες (ενότητα Συνεργασίες-> Νοσηλευτικά Ίδρυματα)
- 👉 **Συνεργασίες**
28/01/2022: Συνεργασία Αυτοονίτητων - ενημέρωση του πίνακα συνεργαζόμενων συνεργασιών
- 👉 **Η Εταιρία**
20/01/2021: Γνωριμία με την Εθνική -> Ανάρτηση της ενημερωμένης Παρουσίασης του "Εταιρικού Προφίλ" στην ενότητα "Δείτε επίσης"

Online Εφαρμογές

ΤΙΜΟΛΟΓΗΣΗ ▶

ΕΘΝΙΚΗ FORCE

Εφαρμογή
Auto Web

eLearning
PORTAL

M.I.S.

Οδηγίες Εφαρμογών

• Νέα έκδοση εφαρμογής «Διαχείρισης Παράρτηρων Συνεργατών» Κλάδο Αυτοκινήτου



Εργαλεία για
Συνεργάτες

ΕΘΝΙΚΗ
Η ΠΡΩΤΗ ΑΣΦΑΛΙΣΤΙΚΗ

Τομέας Marketing

Μια καριέρα με πολλές συγκινήσεις

συνεχής στήριξη για την εξέλιξη του συνεργάτη



ΕΘΝΙΚΗ
Η ΠΡΩΤΗ ΑΣΦΑΛΙΣΤΙΚΗ



Κορυφαίος Επιθεωρητής Πωλήσεων

Επιθεωρητής Γραφείων Πωλήσεων

Συντονιστής Γραφείου Πωλήσεων

Συντονιστής Αναπληρωτής Γραφείου Πωλήσεων

Ομαδάρχης Γραφείου Πωλήσεων

Κορυφαίος Ασφαλιστικός Σύμβουλος

Διακεκριμένος Ασφαλιστικός Σύμβουλος

Ασφαλιστικός Σύμβουλος

path
Manager

path
Ασφαλιστικού
Συμβούλου

ΕΘΝΙΚΗ
Η ΠΡΩΤΗ ΑΣΦΑΛΙΣΤΙΚΗ

Τομέας Marketing

Γιατί να μπω στην οικογένεια της Εθνικής Ασφαλιστικής;

Business & Pleasure

συνεχής στήριξη για την εξέλιξη του συνεργάτη



ΕΘΝΙΚΗ
Η ΠΡΩΤΗ ΑΣΦΑΛΙΣΤΙΚΗ

Κίνητρα | Εμπορική Πολιτική

ταξίδια, αμοιβές, bonus, άλλα κίνητρα για εξέλιξη



αμοιβή Νέου Ασφαλιστικού Συμβούλου



προμήθεια



μηνιαία αμοιβή νέων ασφαλιστικών συμβούλων

αμοιβή παραγωγικότητας νέων ασφαλιστικών συμβούλων

Γιατί να μπω στην οικογένεια της Εθνικής Ασφαλιστικής;

Business & Pleasure

συνεχής στήριξη για την εξέλιξη του συνεργάτη



ΕΘΝΙΚΗ
Η ΠΡΩΤΗ ΑΣΦΑΛΙΣΤΙΚΗ

Κίνητρα | Εμπορική Πολιτική

ταξίδια, αμοιβές, bonus, άλλα κίνητρα για εξέλιξη



συνεχίζοντας μια καριέρα στην Εθνική Ασφαλιστική ...

αμοιβή μεγάλου χαρτοφυλακίου



αμοιβή παραγωγικότητας

αμοιβή διατηρησιμότητας

αμοιβή

Διακεκριμένου | Κορυφαίου | Ομαδάρχη | Συντονιστή Αναπληρωτή | Συντονιστή | Επιθεωρητή



αμοιβή στρατολόγησης

ΕΘΝΙΚΗ
Η ΠΡΩΤΗ ΑΣΦΑΛΙΣΤΙΚΗ

Τομέας Marketing

Γιατί να μπω στην οικογένεια της Εθνικής Ασφαλιστικής;

Business & Pleasure

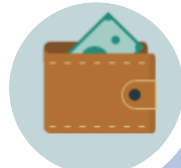
συνεχής στήριξη για την εξέλιξη του συνεργάτη



ΕΘΝΙΚΗ
Η ΠΡΩΤΗ ΑΣΦΑΛΙΣΤΙΚΗ

Κίνητρα | Εμπορική Πολιτική

ταξίδια, αμοιβές, bonus, άλλα κίνητρα για εξέλιξη



συνεχίζοντας μια καριέρα στην Εθνική Ασφαλιστική ...



ομαδικό ασφαλιστήριο ζωής & υγείας

ομαδικό ασφαλιστήριο επαγγελματικής αστικής ευθύνης



δυνατότητα χορήγησης έκτακτης οικονομικής ενίσχυσης

Γιατί να μπω στην οικογένεια της Εθνικής Ασφαλιστικής;

Συνεχής Εκπαίδευση

συνεχής στήριξη για την εξέλιξη του συνεργάτη



Εκπαίδευση

συνεχής εκπαίδευση με εξειδικευμένα σεμινάρια, ημερίδες & εκπαιδευτικά προγράμματα από εξειδικευμένους εκπαιδευτές & αναγνωρισμένους φορείς (π.χ. LIMRA), με επαγγελματικές πιστοποιήσεις αναγνωρισμένες διεθνώς



εισαγωγικές γνώσεις



προετοιμασία για τις εξετάσεις της Τράπεζας της Ελλάδος (επιπέδου Α' και επιπέδου Δ')



ΕΘΝΙΚΗ
Η ΠΡΩΤΗ ΑΣΦΑΛΙΣΤΙΚΗ

Γιατί να μπω στην οικογένεια της Εθνικής Ασφαλιστικής;

Συνεχής Εκπαίδευση

συνεχής στήριξη για την εξέλιξη του συνεργάτη



Εκπαίδευση

συνεχής εκπαίδευση με εξειδικευμένα σεμινάρια, ημερίδες & εκπαιδευτικά προγράμματα από εξειδικευμένους εκπαιδευτές & αναγνωρισμένους φορείς (π.χ. LIMRA), με επαγγελματικές πιστοποιήσεις αναγνωρισμένες διεθνώς



βασική εκπαίδευση



προϊοντική εκπαίδευση



εταιρική επαγγελματική δεοντολογία



ΕΘΝΙΚΗ
Η ΠΡΩΤΗ ΑΣΦΑΛΙΣΤΙΚΗ

ΕΘΝΙΚΗ
Η ΠΡΩΤΗ ΑΣΦΑΛΙΣΤΙΚΗ

Τομέας Marketing

Γιατί να μπω στην οικογένεια της Εθνικής Ασφαλιστικής;

Συνεχής Εκπαίδευση

συνεχής στήριξη για την εξέλιξη του συνεργάτη



ΕΘΝΙΚΗ
Η ΠΡΩΤΗ ΑΣΦΑΛΙΣΤΙΚΗ

Εκπαίδευση

συνεχής εκπαίδευση με εξειδικευμένα σεμινάρια, ημερίδες & εκπαιδευτικά προγράμματα από εξειδικευμένους εκπαιδευτές & αναγνωρισμένους φορείς (π.χ. LIMRA), με επαγγελματικές πιστοποιήσεις αναγνωρισμένες διεθνώς



ανάπτυξη επιχειρηματικών δεξιοτήτων



σύγχρονες τεχνικές πώλησης

εκπαίδευση

ΕΚΠΑΙΔΕΥΤΩΝ | ΣΥΝΤΟΝΙΣΤΩΝ

πρόληψη & αποτροπή της νομιμοποίησης εσόδων από εγκληματικές δραστηριότητες & τη χρηματοδότηση της τρομοκρατίας & τη Φοροδιαφυγή



ΕΘΝΙΚΗ
Η ΠΡΩΤΗ ΑΣΦΑΛΙΣΤΙΚΗ

Τομέας Marketing

Γιατί να μπω στην οικογένεια της Εθνικής Ασφαλιστικής;

Συνεχής Εκπαίδευση

συνεχής στήριξη για την εξέλιξη του συνεργάτη



ΕΘΝΙΚΗ
Η ΠΡΩΤΗ ΑΣΦΑΛΙΣΤΙΚΗ

Εκπαίδευση

συνεχής εκπαίδευση με εξειδικευμένα σεμινάρια, ημερίδες & εκπαιδευτικά προγράμματα από εξειδικευμένους εκπαιδευτές & αναγνωρισμένους φορείς (π.χ. LIMRA), με επαγγελματικές πιστοποιήσεις αναγνωρισμένες διεθνώς



PDS 100 (LIMRA)

Crossroads (LIMRA)

PDS 200 (LIMRA)

CIAM (LIMRA)



ΕΘΝΙΚΗ
Η ΠΡΩΤΗ ΑΣΦΑΛΙΣΤΙΚΗ

Τομέας Marketing

Γιατί να μπω στην οικογένεια της Εθνικής Ασφαλιστικής;

Δίπλα στον Συνεργάτη

συνεχής στήριξη για την εξέλιξη του συνεργάτη



ΕΘΝΙΚΗ
Η ΠΡΩΤΗ ΑΣΦΑΛΙΣΤΙΚΗ

Επικοινωνία

συνεχής επικοινωνία & συναντήσεις με ομάδες συνεργατών στα γραφεία, ειδική γραμμή επικοινωνίας



Εξυπηρέτηση

λειτουργία ηλεκτρονικού φακέλου αποζημίωσης, αναβαθμισμένη εφαρμογή ενημέρωσης συνεργατών για τα στάδια αποζημίωσης στον κλάδο αυτοκινήτου,



ΕΘΝΙΚΗ
Η ΠΡΩΤΗ ΑΣΦΑΛΙΣΤΙΚΗ

Τομέας Marketing

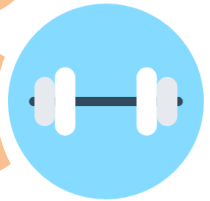
Γιατί να μπω στην οικογένεια της Εθνικής Ασφαλιστικής;

6 σημαντικοί λόγοι



leader στην αγορά

δυνατό brand που ενσωματώνει αξίες αξιοπιστίας, σταθερότητας & μακρόχρονης πείρας



προσφέρει πλήθος λύσεων για όλες τις ανάγκες

προσφέρει στα στελέχη της συνεχή εκπαίδευση, πρακτική & θεωρητική



προσφέρει ευκαιρίες οικονομικής ανάπτυξης μέσω των σύγχρονων συστημάτων ανταμοιβών

γίνεστε μέλος της οικογένειας των κορυφαίων της αγοράς



ΕΘΝΙΚΗ
Η ΠΡΩΤΗ ΑΣΦΑΛΙΣΤΙΚΗ

ΕΘΝΙΚΗ
Η ΠΡΩΤΗ ΑΣΦΑΛΙΣΤΙΚΗ

Τομέας Marketing

Μπορούμε να σας
προσφέρουμε την
καριέρα που
ονειρεύεστε!



ΕΘΝΙΚΗ
Η ΠΡΩΤΗ ΑΣΦΑΛΙΣΤΙΚΗ

**ΕΛΑ ΚΙ ΕΣΥ ΣΤΟΝ ΚΥΚΛΟ
ΤΗΣ ΕΜΠΙΣΤΟΣΥΝΗΣ**

130
ΧΡΟΝΙΑ
ΔΙΠΛΑ ΣΑΣ

ΕΘΝΙΚΗ
Η ΠΡΩΤΗ ΑΣΦΑΛΙΣΤΙΚΗ
Τομέας Marketing